

# 校園健康守護者：

## 平時低調，關鍵時刻我們總是在

歡迎各位新生！我們是校園中守護你健康的好夥伴，  
讓我們帶你認識大學校園中的健康資源與服務。

Welcome, new students! We are your health partners on campus, here to help you discover the health resources and services available at university.



衛保組 健康中心

唐瑤倩 護理師



# 我們是誰？ 在哪裡？

Who are we and where are we?

- 我們是誰？  
不是超人，但比你想像的還忙碌的衛保組。
- 我們在哪？  
就在你快感冒、跌倒、肚子痛時會突然想起的地方！

# 服務據點

## SERVICE BASE



### • 二坪校區：產創大樓1樓

Erping Campus: 1st floor of the Industrial Innovation Building

### • 八甲校區：理工一館3樓

Bajia Campus: 3rd floor, Polytechnic Building 1

### • 服務時間

週一至週五 08:00–17:00

午休時間 二坪12:00–12:30、

八甲12:30–13:00

Service hours

Monday to Friday 08:00–17:00

Lunch break Erping 12:00–12:30,

Bajia 12:30–13:00

專業團隊  
PROFESSIONAL  
TEAM



組長1位  
專業護理師3位

1 team leader and 3 professional nurses

PS.叫姐姐，不要叫阿姨!  
衛保組不存在阿姨



服務對象  
SERVICE  
OBJECTS



以全校學生為主，  
同時提供教職員協助

Mainly students from various schools, and teacher assistance  
is  
also provided



# 我們在忙什麼？

What are we busy with?

忙著守護每一個健康瞬間，  
有時像偵探找線索，有時像救火隊衝現場；  
偶爾假裝很閒，下一秒又衝去救場，  
前一刻還在發口罩、量體溫，  
下一刻就化身健康守護的特勤隊！

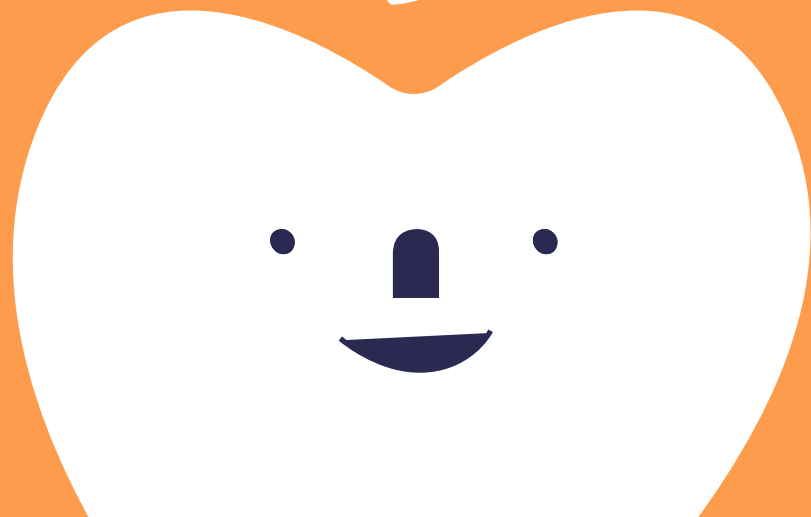
# 健康管理 HEALTH MANAGEMENT



## 健康資料卡建檔、新生健康 檢查追蹤、特殊疾病學生關懷

Health information card archiving, freshman health  
examination tracking, and student care for special  
diseases

# 急救教育 FIRST AID EDUCATION



## AED管理維護、校園緊急 傷病處理、CPR訓練

AED management and maintenance,  
campus emergency injury management, CPR  
training



傳染病防治  
INFECTIOUS  
DISEASE  
PREVENTION  
AND  
CONTROL



COVID-19、流感、登革熱  
等疫情監測與宣導

COVID-19、Monitoring and publicity of influenza,  
dengue fever and other epidemics



# 保險服務 INSURANCE SERVICES



## 學生團體保險申請與 理賠協助

Student group insurance application and  
claims assistance

性健康諮詢與教育  
SEXUAL HEALTH  
COUNSELING  
AND EDUCATION



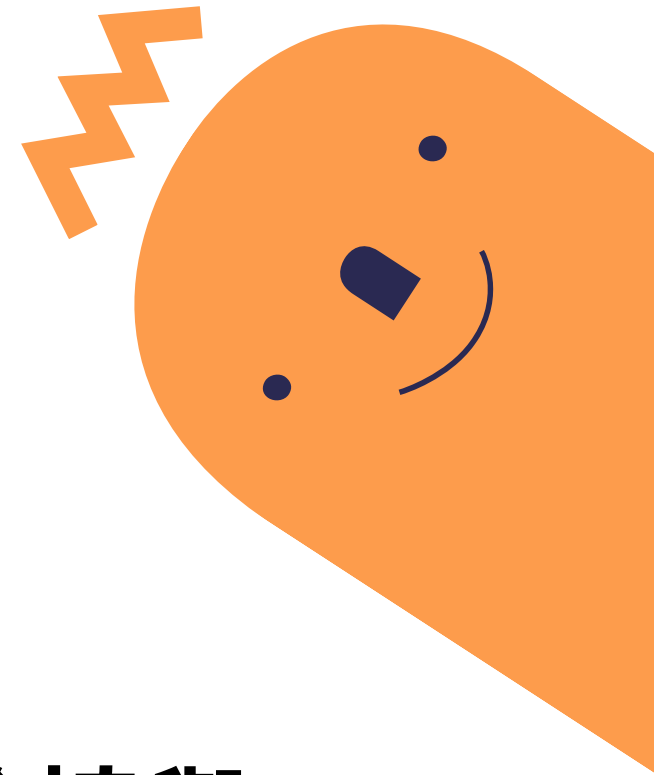
**保險套、愛滋試劑提供，  
性健康諮詢與教育**  
Condoms, AIDS reagents provided, sexual health  
counseling and education

貼心小物  
THOUGHTFUL  
LITTLE ITEMS



衛生棉扭蛋機、輪椅與  
拐杖借用服務

Sanitary napkin capsule machine, wheelchair  
and crutch borrowing service



# 餐飲安全 DINING SAFETY



## 校內餐廳衛生稽查與 健康飲食建議

Hygiene inspection and healthy eating  
advice in the school cafeteria

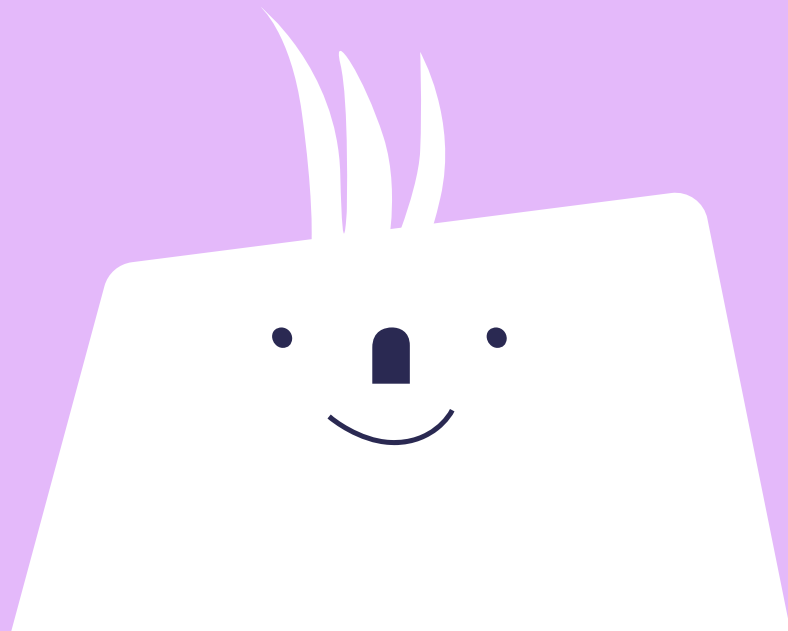


# 什麼時候找我們？

When to come to us?

發燒、扭到、需要冰敷包，  
課堂上突然覺得自己「怪怪的」，  
或活動中留下了英勇小傷；  
只要和健康有關，  
衛保組永遠是你最可靠的健康夥伴。

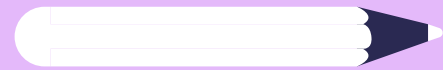
身體不適時  
WHEN YOU  
ARE NOT  
FEELING WELL



**當你或室友發燒感冒、  
身體不舒服，需要初步評估  
與建議**

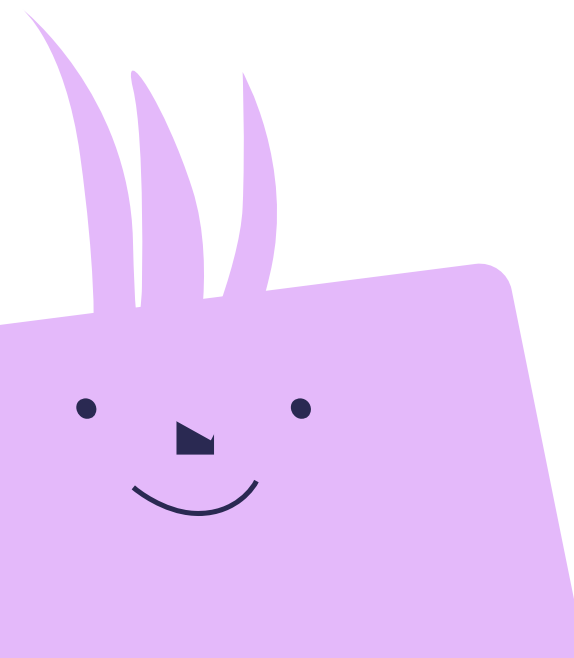
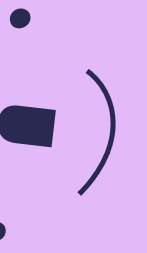
When you or your roommate has a fever, cold, or feeling unwell,  
you need an initial assessment and advice

緊急狀況時  
IN CASE OF  
EMERGENCY



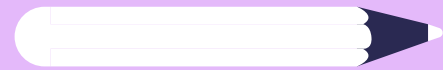
目睹他人昏倒、意外事故  
發生需要緊急處理與救援

Witnessing others fainting or accidents requires  
emergency treatment and rescue





保險諮詢需求  
INSURANCE  
CONSULTING  
NEEDS

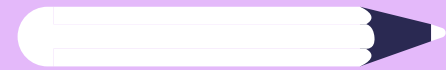


發生意外受傷需申請理賠  
或有保險相關問題

In the event of an accidental injury, you need to  
apply for a claim or have insurance-related  
issues



# 器材借用 EQUIPMENT BORROWING



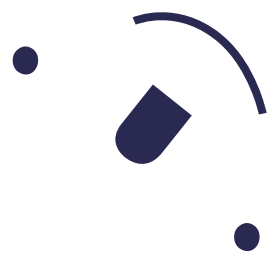
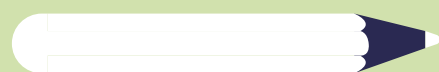
## 急救箱、冰袋、輪椅、拐杖等 醫療器材

First aid kits, ice packs, wheelchairs, crutches and other  
medical equipment

# 新生體檢日程安排

Schedule of physical examination for new students

新生體檢日程安排  
SCHEDULE OF  
PHYSICAL  
EXAMINATION  
FOR NEW  
STUDENTS

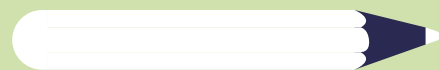


**114年9月3-4日（星期三、四）**  
**請依照各系時段前往報到**  
**請詳閱衛保組網頁新生體檢資訊**

September 3-4, 114 (Wednesday and Thursday)  
Please register according to the time slot of each department  
Please refer to the website of the Health Protection Unit for  
new health check-up information



# 注意事項 NOTES



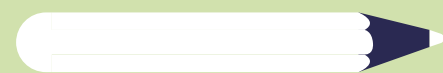
**請帶身分證及費用635元前往報到**  
**請空腹6~8小時**  
**(下午體檢者，早上六點用餐後，**  
**請勿進食)**

**不接受更換報到時間**

Please bring your ID card and fee to check-in  
Please fasting for 6~8 hours (please do not eat after eating at 6  
a.m. for afternoon physical examinations)  
Changing the check-in time is not accepted

# 健康資料卡填寫指南

## HEALTH INFORMATION CARD FILLING GUIDELINES



**登入系統**

Log in to the system

**找到健康資料選項**

Find the Health Data option

**填寫完整資訊**

Fill in the complete information

**確認提交**

Confirm submission



**請務必在體檢前完成健康資料卡填寫，  
以便醫護人員能更全面了解您的健康狀況。**

Please be sure to complete the health information card before the physical examination so that medical staff can get a more complete picture of your health status.

# 性健康防護資源

Sexual health protection resources

愛滋防治教育  
AIDS  
PREVENTION  
AND  
CONTROL  
EDUCATION

校內定期舉辦性健康講座與  
防疫宣導，有任何問題也可私下  
找校護詢問。

**我們尊重每位同學的隱私！**

Sexual health lectures and epidemic prevention promotion  
are regularly held in the school, and if you have any  
questions, you can ask the school nurse privately. We  
respect the privacy of every student!





校內設施  
ON-CAMPUS  
FACILITIES

## 保險套販賣機

Condom vending machine

第一校區保險套自動販賣機：  
學生活動中心地下一樓

Condom vending machine on the first campus:  
B1F of the Student Activity Center

第二校區保險套自動販賣機：  
理一大樓三樓機械系A1-309  
教室旁

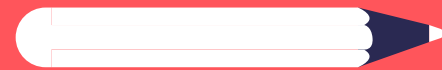
Condom vending machine on the second campus: Next  
to Classroom A1-309, Department of Mechanical  
Engineering, 3rd Floor, Polytechnic Building



價格：10元/2個

Price: 10 yuan/2 pieces

校內設施  
ON-CAMPUS  
FACILITIES



愛滋血篩試劑自動販賣機

AIDS blood screening reagent vending machine

第一校區健康中心外牆

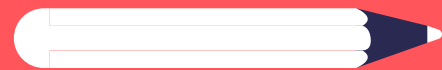
Location: Exterior wall of the Health Center on Campus 1

價格：200元/1個

Price: 200 yuan/1 piece



# 生理期急救站 MENSTRUAL FIRST AID STATION



## 衛生棉扭蛋機

SANITARY NAPKIN CAPSULE  
MACHINE

### 二坪校區活動中心三樓女廁 (J1-F3)

Women's Toilet on the 3rd Floor of the Activity Center of  
Erping Campus (J1-F3)

### 八甲校區共教會中棟一樓女廁 (G2-F1)

Women's Toilet on the 1st Floor of the Middle Building of the  
Bajia Campus (G2-F1)

# AED緊急應變教學

AED emergency response teaching

# 急救教育訓練 FIRST AID EDUCATION AND TRAINING



每學期辦理1-2場急救  
課程，增強同學基礎  
救命技術

1-2 first aid courses are held every  
semester to enhance students' basic  
life-saving skills

# 校園AED設置地點 CAMPUS AED INSTALLATION LOCATION



## 二坪校區：大門警衛室、 蓮荷游泳池

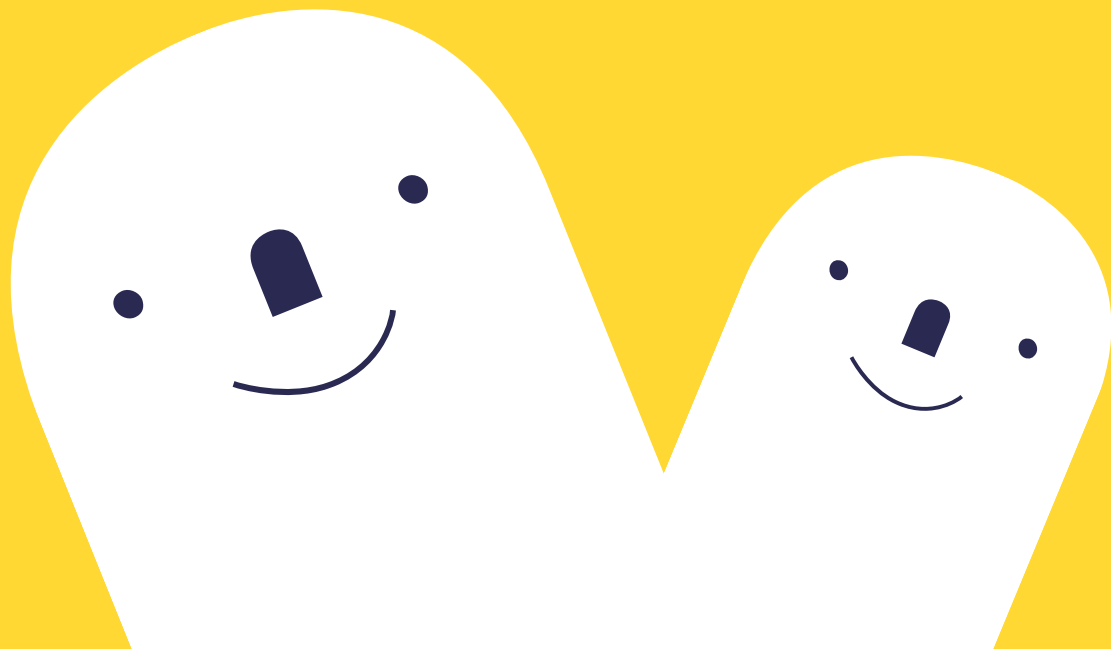
Erping Campus: gate guard room, lotus swimming pool

## 八甲校區：北門警衛室

Bajia Campus: North Gate Guardhouse

# 緊急救援三步驟

## THREE STEPS TO EMERGENCY RESCUE



### 1. 呼救與通報

大聲呼救並撥打119，說明地點與狀況

### 2. CPR胸外按壓

立即進行胸外按壓，保持血液循環

### 3. 使用AED

請記住：勇敢使用AED，它有語音指示，不需擔心操作錯誤！

#### 1. Call for help and notification

Call for help and call 119 to explain the location and situation

#### 2. CPR chest compressions

Chest compressions are performed immediately to maintain blood circulation

#### 3. Use an AED

Remember: brave the AED, it has voice instructions, no need to worry about making mistakes!

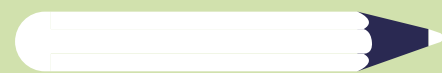
# 餐飲衛生

Food and beverage hygiene





餐 飲 衛 生 問 卷  
F O O D   A N D  
B E V E R A G E  
H Y G I E N E  
Q U E S T I O N N A  
I R E



**114-1餐飲衛生問卷預計於  
114年10月公告**

The 114-1 catering hygiene questionnaire is expected to be  
announced in October 114

- 參與者有機會抽獲超商商品卡  
100元

Participants have the opportunity to win a supermarket  
commodity card of 100 yuan

- 若有學餐衛生問題，可隨時向  
健康中心護理師反映

If you have any problems with school meals, you can report it to  
the nurse of the health center at any time

表 1：114 學年第一學期衛生保健組活動一覽表

日 期	時 間	主 題	主 講 者	地 點
9 月 1 日 (一)	16：00- 16：20	愛滋防治、AED、急救訓練宣導	衛生保健組 唐瑤倩護理師	二坪大禮堂
9 月 5 日 (五)	8：30- 12：30	學校餐飲人員在職教育 1. 114 年苗栗縣餐飲衛生管理分級 評核~分享聯大評核待改善項目 2. 由餐飲衛生管理分級評核~看高 風險食品中毒之預防	苗栗縣衛生局 食品科 陳江松專員	二坪校區 國際會議廳
9 月 9 日 (二)	12：00- 13：30	衛生委員會	侯帝光校長 主持	八甲校區 第三會議室
9 月 15- 9 月 30 日	09：00- 17：00	「跨入彩虹之間」跨界圖像畫展 (秘書室性平委員會、學務處衛保 組共同協辦) 9/17(三)、24(三)13:00—15:00 專人導覽	台灣紅絲帶基金會 風城部屋	二坪校區 工設系 106 會議室
9 月 24 日 (三)	08：10- 17：00	第一梯次 AED 訓練 ★自動體外心臟電擊去顫器	苗栗紅十字會	二坪校區 衛保教室
10 月 8 日 (三)	13：10- 15：00	□教職員生愛滋防治講座 ~解開誤會別讓愛滋長~	風城部屋講師	二坪校區 國際會議廳
11 月 3-4 日 (一、二)	09：00- 16：00	捐血活動 健康照護*捐血一袋	苗栗縣獅子會 300B6 區 新竹捐血中心	八甲校區 愛心廣場 (親親虎雕像)
11 月 5 日 (三)	13：00- 15：00	第二梯次 AED 訓練 ★自動體外心臟電擊去顫器	AED 廠商 立遠生醫	二坪校區 衛保教室

# 更多詳細資訊請上 衛保組官方網站查詢

For more details, please visit the official  
website of the Health Protection Group



健康問題找衛保組，我們是你在校園中的健康守護者！  
歡迎隨時前來諮詢或透過電話聯繫我們。

For health issues, find the health protection team, we are your health guardians on campus! Please feel free to contact us for enquiries or by phone.